

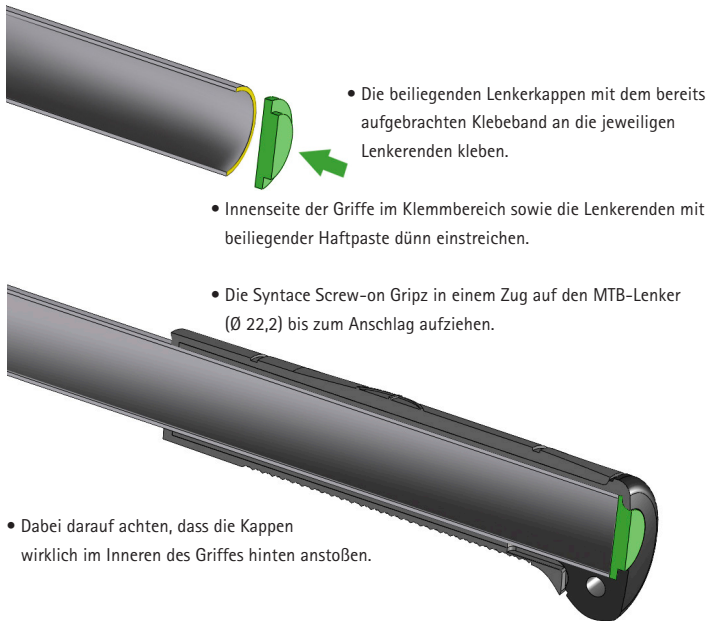
SCREW-ON GRIPZ MOTO

Wir gratulieren Ihnen zu Ihren Syntace Screw-on Gripz Moto Griffen. Sie haben eine gute Wahl getroffen. Ihre Syntace Griffe wurde sorgfältig konstruiert und gefertigt. Dennoch ist es notwendig, dass Sie alle folgenden Hinweise beachten und die Griffe gemäß den Angaben montieren.

Hinweis: Bei den Screw-On Gripz 2009er Modellen hat sich der Winkel zwischen Knubbel und Moto-Fadenkreuz geändert. Das heißt, wir haben den Knubbel relativ zum Fadenkreuz verdreht. Das Moto-Fadenkreuz muß jedoch nach wie vor in den Unterarm hinein zeigen, um eine optimale Dämpfung zu gewährleisten.

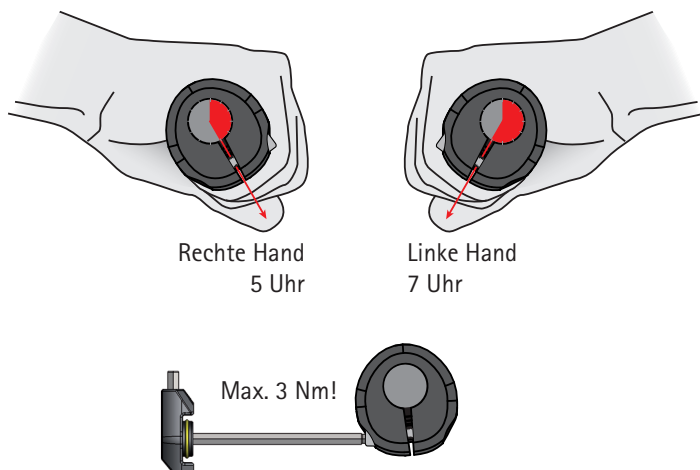
Die spezielle Konstruktion der nun mit einem Lenkerenden-Schutz mit integriertem Aluplättchen versehenen Syntace Screw-on Grips schützt Ihren Lenker zuverlässig. Und spart nochmals einige Gramm gegenüber der bisherigen Verwendung von Syntace Bar-Plugs an dieser Stelle ein.

Montage



Achtung: Bitte keinesfalls die Lenkerkappen in die Screw-on Gripz einlegen und so den Griff montieren. In diesem Fall kann es passieren, dass Sie den Griff nicht ganz aufgeschoben haben. Falls sich durch falsche Montage ein Griff beim Fahren ablöst, könnten gefährliche Situationen (eventuell mit Todesfolge) entstehen.

• Um den integrierten Abrutschschutz zu nutzen und trotzdem die Bewegungsfreiheit der Hand zu erhalten, empfehlen wir folgende Stellung: Drehen Sie den Griff so, dass der Schlitz des Abrutschschutzes rechts auf ca. 5 Uhr und links auf ca. 7 Uhr zeigt.



• Die Klemmschrauben der Griffe mit max. 3 Nm anziehen (Inbusschlüssel SW 4, z. B. lange Seite des Syntace X-FIX, notfalls: TORX 25). Falls Sie keinen Drehmomentschlüssel besitzen, verwenden Sie zum Anziehen der Befestigungsschrauben bitte nur die kurze Schenkelseite des

Inbusschlüssels!

- Auf verchromten Stahllenkern (Rarität) u.ä. muss das Lenkerende (z. B. mit Schleifvlies) 60-80 mm angeraut werden um einen sicheren Sitz der Griffe zu gewährleisten. Die Chromschicht nicht durchschleifen.
- Bei Montage auf Hochglanz-Carbonlenkeroberflächen ebenfalls das Lenkerende etwas anrauen.
- Bei Verwendung von Drehgriffschaltern (z. B. Gripshift) Griff innen maximal 23 mm kürzen!

Tipp: Bremshebel mit ca. 20 - 25 mm Abstand zum Griff montieren. Nur so erreichen Sie die notwendige Hebelwirkung, um die Bremse mit nur einem (oder zwei) Finger(n) wirksam bedienen zu können.

Pflege, Wartung und Sicherheit

Korrekte Wartung und Pflege garantieren eine lange Lebensdauer und zuverlässige Funktion Ihrer Syntace-Produkte. Bitte befolgen Sie diese einfachen Schritte, um Ihr System zu warten:

- Syntace Screw-on Gripz sind ausschließlich für die Verwendung an Fahrrädern bestimmt.
- Syntace Screw-on Gripz sind nicht für die Verwendung von Bar-Ends vorgesehen.
- Überprüfen Sie regelmäßig und besonders nach Stürzen die Griffe auf festen Sitz und Beschädigungen. Nur mit voll funktionsfähigen Griffen fahren.
- Griffe unterliegen immer einem normalen Gebrauchverschleiß durch Abrieb und Sturzschäden. Dies wird nicht durch die Garantie gegen Herstell- und Materialfehler abgedeckt.

Reinigen der Griffe: Die Syntace Screw-on Gripz sind leider genauso schlecht ölbeständig wie Griffe anderer Hersteller. Deshalb (besonders z.B. bei der Montage/Entlüftung von Hydraulikbremsen) Griffe immer öl- und fettfrei halten. Sollte doch einmal Öl oder Handcreme (auch Sonnencreme oder Cockpitspray) auf die Griffe geraten, diese sofort (denn die Einwirkzeit ruiniert den Gummi) mit Seife oder Spülmittel reinigen. Gleiches gilt auch wenn sich der Griff schwammig anfühlt. Zum Reinigen auf keinen Fall Lösemittel verwenden.



Ein einfaches Hilfsmittel zur Reinigung und Wiederherstellung der Griffgummi-Eigenschaften ist der Geschirrspüler. Die demontierten Griffe einfach in den Geschirrspüler geben und im normalen Waschprogramm reinigen. Da der Griffgummi Öl enthält, nimmt er auch Öl auf und lagert dieses in den Poren an. Je mehr Öl, desto weicher wird der Griff. Je früher der Griff nach dem Kontakt mit Fremdstoffen gereinigt wird, desto besser können die Eigenschaften eines neuen Griffes wiederhergestellt werden.

Sachmängelhaftung und Garantie

Die Syntace GmbH gewährt Ihnen neben der 2-jährigen gesetzlichen Gewährleistung eine Garantie **für 10 Jahre ab Kaufdatum** auf alle Material- und Herstellungsfehler. Voraussetzung ist: Alle Komponenten müssen gemäß den Montageanleitungen verbaut und verwendet werden. Weitere Informationen zur Abwicklung finden Sie unter www.syntace.de/garantieabwicklung

Bitte beachten Sie: Verbindlich für Ihr Produkt ist immer die neueste, zu Ihrem jeweiligen Modell passende Montage- und Gebrauchsanleitung unter www.syntace.de/support

Ihr Syntace Team

Jo Klieber

 Registrieren Sie Ihr Produkt online unter www.syntace.de/garantie
